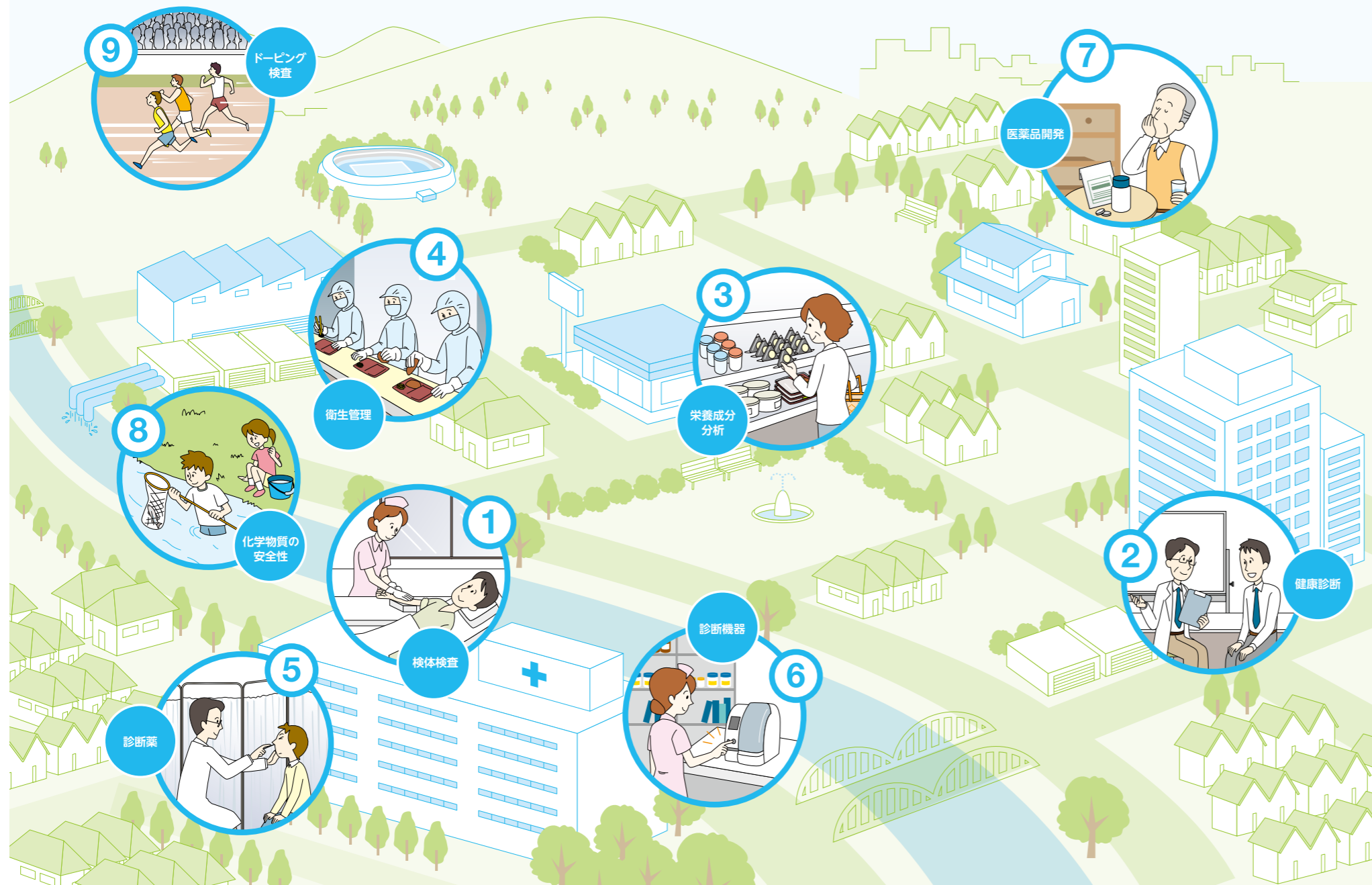


暮らしの中の LSIメディエンス

毎日の生活の中には、LSIメディエンスのさまざまなサービスや製品が活用されており、快適な暮らしに貢献しています。



① 医師の診断をサポートする検体検査

患者から採取した血液や尿を検査することを検体検査といい、医師が患者の状態を把握する手段として欠かせません。医療機関から患者の血液や尿などをお預かりして検体検査を実施し、医師の診断をサポートしています。

② 健康診断サポート

健康診断は病気を未然に防ぐだけでなく、日常生活を見直すきっかけにもなります。健康診断をより充実したものにするため、健康増進に取り組む企業や保険者の健康支援活動をサポートしています。

③ 食品の栄養成分分析

スーパーやコンビニで手に取るお弁当やお惣菜には、よく見るとエネルギーやたんぱく質などの情報が書かれています。食品に含まれる栄養成分分析を通じて、安心して食品を買うサポートをしています。

④ 食の安全を守る衛生管理

消費者に安全な食品を提供するには衛生管理の徹底が欠かせません。食品を調理・加工する施設の衛生調査やそこで働く従業員の衛生管理サービスを提供し、食品の安全を確保するサポートをしています。

⑤ 検体検査を支える診断薬

検体検査に使用する診断薬を開発・製造・販売しています。インフルエンザウイルスの感染を確認する検査薬なども提供しており、医師の正確な診断や治療をサポートしています。

⑥ 効率的な検査を実現する診断機器

検体検査に使用する診断機器の開発・販売を行っています。正確で精度の高い検体検査をより効率的に行えるようにサポートしています。

⑦ 医薬品の開発をサポート

医薬品は生活に欠かせません。医薬品の候補物質の探索から、その安全性や有効性を調べる試験、市販後の調査など医薬品開発をトータルサポートしています。

⑧ 化学物質の安全性を評価

化学物質は人々の暮らしを豊かにしてくれます。化学物質がひとの健康や生態系に悪影響を及ぼさないか、化学物質の安全性を評価する試験を実施しており、安心して暮らせるようにサポートしています。

⑨ ドーピング検査における検体分析

見ている人たちに夢や感動を与えてくれるスポーツ競技。世界アンチ・ドーピング機構が公認する日本唯一の分析機関として、数多くのスポーツ大会でドーピング検査の検体分析を実施しています。