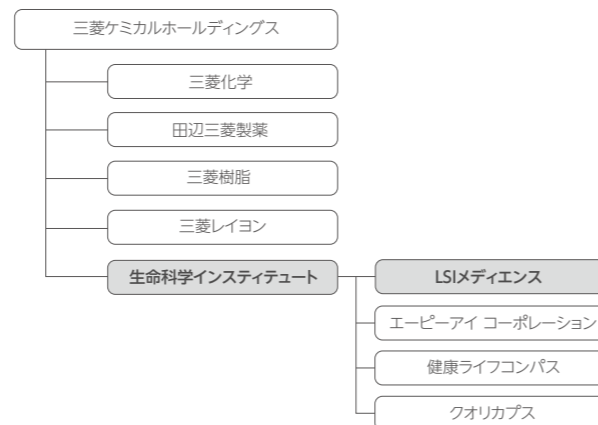


# KAITEKI Report 2014

株式会社LSIメディエンス(旧三菱化学メディエンス株式会社)は2014年4月、三菱ケミカルホールディングスグループの新しい事業会社として発足した株式会社生命科学インスティテュートのグループ企業となり、新たな社名で未来に向けてスタートを切りました。

LSIメディエンスは、生命科学インスティテュートグループの中核企業としてヘルスケアソリューションを展開し、三菱ケミカルホールディングスグループのめざすKAITEKI実現に向けて、その一翼を担ってまいります。



**シンボルマーク**  
Life Science Institute の頭文字と、DNAをモチーフにして、「人」を表しています。また、先端はエッジを立たせ、先進性と成長性を強調し、新たな分野を切り拓くという企業姿勢を表現しています。加えて、私たちの成長と多くの人々にKAITEKIを届けたいという思いを込めています。

## 会社概要

商号	株式会社LSIメディエンス LSI Medience Corporation
本社所在地	東京都千代田区内神田一丁目13番4号 THE KAITEKI ビル
資本金	30億円
売上高(連結)	802億円(2014年3月期)
従業員数(連結)	3,520名(2014年3月期)

## 主な事業内容

- 臨床検査(生化学的検査、血液学的検査、免疫学的検査、微生物学的検査、遺伝子関連検査、病理学的検査、その他検査)
- 予防医学関連サービス
- 医療関連サービス
- 体外診断用医薬品、体外診断用機器、試薬等の開発、製造、販売及び輸出入
- 医薬品開発支援サービス(医薬品探索支援・非臨床試験・臨床試験)
- ヒト細胞による薬効・毒性評価
- バイオマーカー測定と解析(タンパク質、遺伝子)
- 医薬・農業・化学品・食品添加物・化粧品・排水・環境水等の安全性評価・環境影響評価サービス
- 食の安全サポート
- ドーピング検査
- 見守りゲイト

## 編集方針

LSIメディエンスグループは、ヘルスケア領域におけるさまざまな課題にソリューションを提供することで、三菱ケミカルホールディングスグループの掲げるKAITEKI実現に向けて取り組んでいます。

本レポートでは、当社グループの事業概要とCSR活動の取り組みについて、ステークホルダーの皆様に分かりやすく簡潔にお伝えできるよう構成しています。より詳細な情報はWebサイトで開示していますので本レポートとあわせてご覧ください。

※Webサイト <http://www.medience.co.jp/kaiteki/>

## 参考にしたガイドライン

- 環境省「環境報告ガイドライン(2012年版)」
- GRI「サステナビリティレポートガイドライン2006(第3版)」
- ISO26000(社会的責任に関する手引)

## 報告対象期間

2013年4月1日～2014年3月31日  
(一部内容については2014年4月以降の活動も含まれます)

## 報告対象範囲

- 株式会社LSIメディエンス
- メディエンスサービス株式会社
- 株式会社中央臨床メディエンス
- つくば i-Laboratory 有限責任事業組合
- 株式会社サカイ生化学研究所
- 株式会社ダイヤメディカルネット

## 発行日

2014年12月

※本レポートで「LSIメディエンス」「当社」と記載している場合は、

(株)LSIメディエンス単体を表しています。

※本レポートには、LSIメディエンスの過去と現在の事実だけでなく、発行日時点における計画や見通しなどの将来予測が含まれています。この将来予測は、記述した時点で入手できた情報に基づいた仮定ないし判断であり、諸条件の変化によって、将来の事業活動の結果や事象が予測とは異なったものとなる可能性があります。

## CONTENTS

トップメッセージ	3
KAITEKI実現をめざして	5
サービス紹介	
01 臨床検査	7
02 健康診断サポート	9
03 食の安全サポート	10
04 診断薬・機器	11
05 創薬支援	13
06 環境リスク評価	15
07 ドーピング検査における検体分析	16
世界にひろがるLSIメディエンスの事業展開	17
暮らしの中のLSIメディエンス	19
活動報告	
マネジメント	21
レスポンシブル・ケア活動	23
ステークホルダーとともに	25
ステークホルダーの声	27

## レスポンシブル・ケアとは

化学物質を扱う企業が、化学物質の開発から製造、物流、使用、最終消費を経て廃棄に至るすべての過程において、自主的に「環境・安全・健康」を確保し、活動の成果を公表し、社会との対話・コミュニケーションを行う活動。